



El **GRUPO SANZ** es un conjunto de empresas dirigidas a sectores industriales como la matricería de moldes o la inyección de plástico, además de al sector agrícola. Gracias al proceso integrado del Grupo en nuestra sede de Valencia (España), en la que contamos con una superficie de más de 25.000 metros cuadrados y una plantilla que supera los 100 trabajadores, nuestros productos se sirven en más de 60 países.

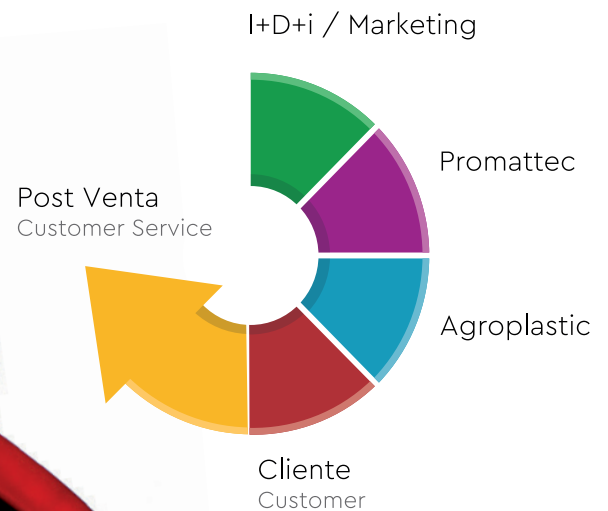
Nuestra cadena de montaje está perfectamente mecanizada y cumple con todos los exigentes controles de calidad durante todo el proceso, sin perder la artesanía que requieren algunos productos en los que la precisión es fundamental.

*"Somos capaces de adaptarnos a las necesidades de nuestros clientes controlando todo el proceso de fabricación del producto"*

*"We are capable of adapting to our client's needs, through full control over the entire product manufacturing process"*

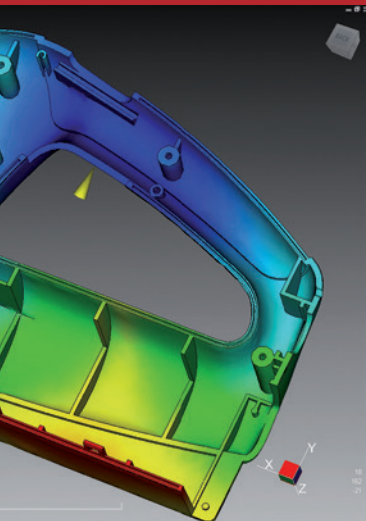
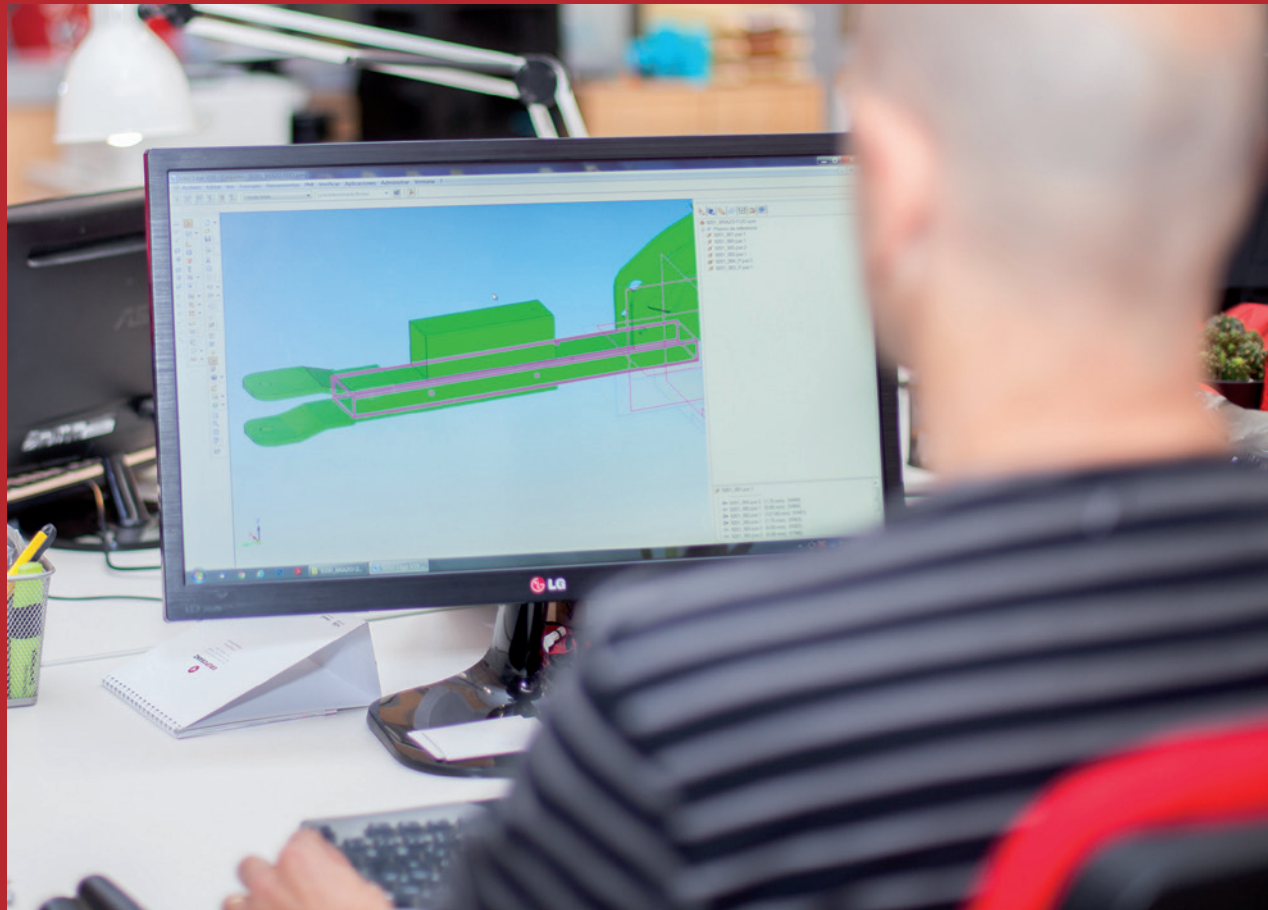
**GRUPO SANZ** is a group of companies operating in a number of industrial sectors including mould construction and plastic injection, as well as the farming sector. Thanks to the Group's integrated production process at our central location in Valencia (Spain), with a total surface area exceeding 25,000 square metres and more than 100 employees, our products are sold in more than 60 countries.

Our assembly line is fully mechanised and meets all the exacting quality requirements throughout the process, while maintaining the human craftsmanship required for certain products where precision is essential.



*En 2022, Grupo Sanz fue nombrado por el Ministerio de Economía y Competitividad español como una de las mayores empresas innovadoras de España gracias a nuestros esfuerzos diarios.*

*In 2022, Spain's Ministry of Finance and Competitiveness named Grupo Sanz one of the leading Spanish innovating companies, thanks to our daily efforts.*



## **DESARROLLO**

Contamos con un departamento de desarrollo que ofrece a nuestros clientes externalizar sus innovaciones, tanto en diseño como en mejoras del producto.

Nuestro equipo multidisciplinar está formado por ingenieros, jefes de producto o diseñadores, que junto con nuestros clientes desarrollan nuevos productos en diferentes sectores, tales como puericultura, sanidad, industria farmacéutica, accesorios para mascotas o productos para la construcción y decoración, entre otros.

## **DEVELOPMENT**

Our development department offers our clients the possibility of outsourcing their innovations in terms of both design and product improvements.

Our multi-disciplinary team is made up by engineers, product managers and designers, who work together with our clients to develop new products for different sectors, including childcare, healthcare, pharmaceuticals, pet accessories and construction and decoration products, among others.

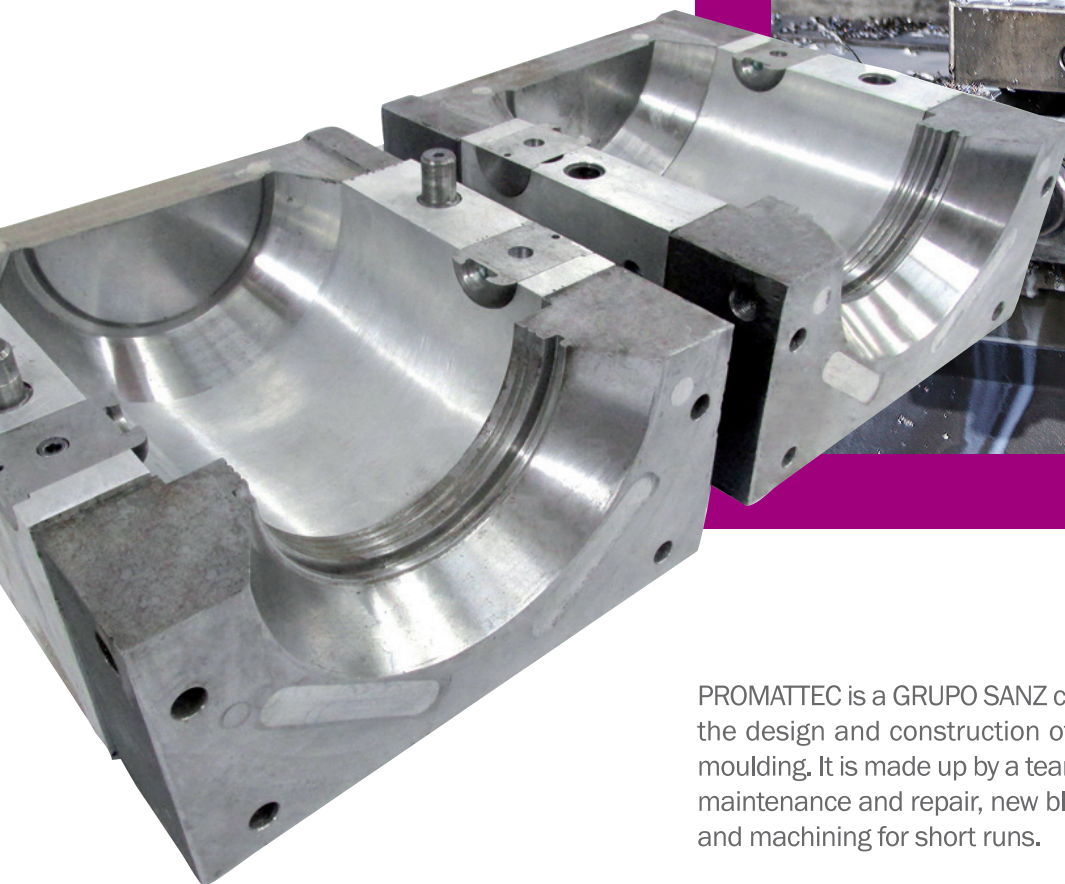


# Promattec

GRUPO SANZ

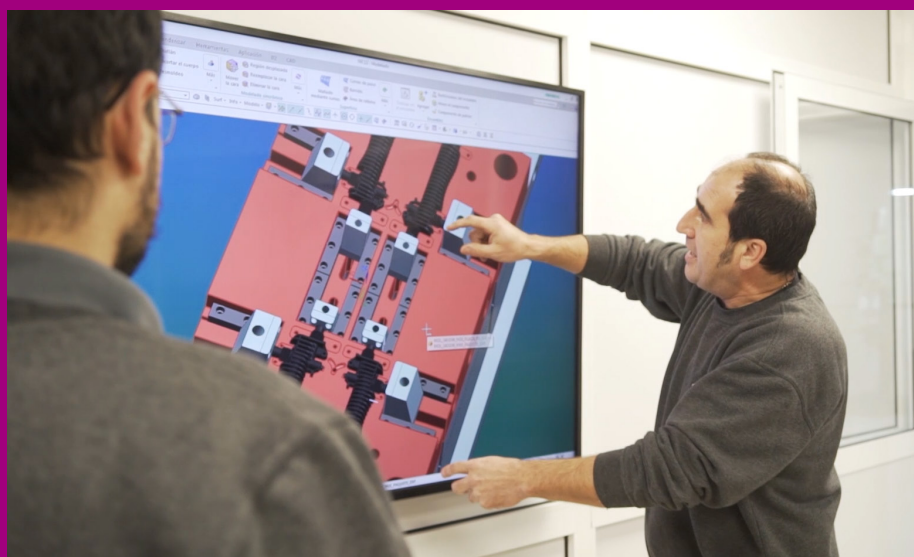
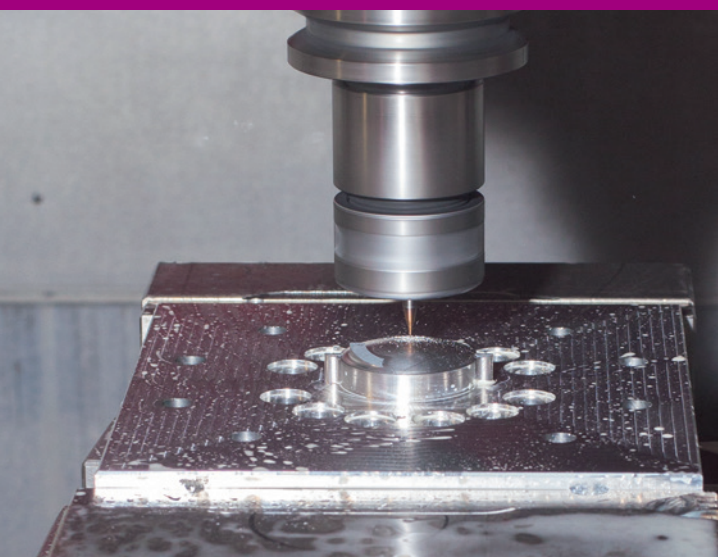
**PROMATTEC** nace dentro del GRUPO SANZ en el año 2001, como empresa especializada en el diseño y fabricación de moldes para la inyección y soplado de plástico. Está formada por un equipo de profesionales encargados del mantenimiento y reparación de moldes, de la construcción de moldes nuevos para soplado e inyección y del mecanizado en series cortas.

Nuestros 15 años de experiencia en el sector de la fabricación de moldes nos garantizan poder dar un valor añadido a nuestros clientes.



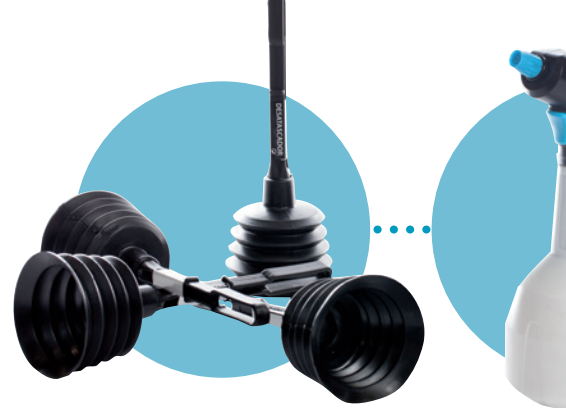
PROMATTEC is a GRUPO SANZ company founded in 2001, specialising in the design and construction of moulds for plastic injection and blow moulding. It is made up by a team of professionals responsible for mould maintenance and repair, new blowing and injection mould construction, and machining for short runs.

Our 15 years' experience in the mould construction industry enables us to add value to our clients.



*Nuestros clientes encuentran en Promattec un socio fiable para la realización de moldes, tanto para inyección como soplado.*

*Our clients rely on Promattec as a reliable partner to develop moulds for both injection and blowing applications.*

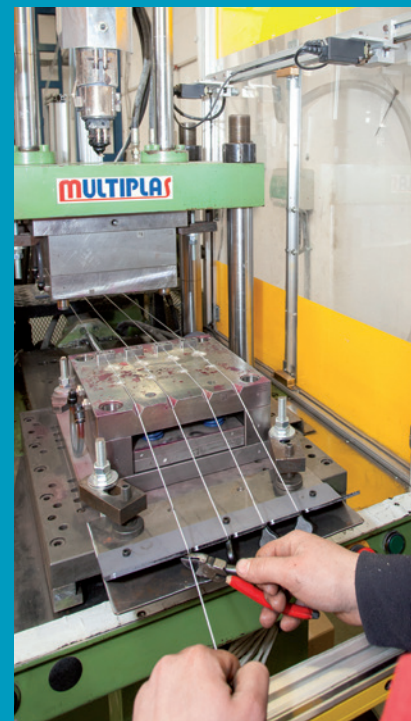
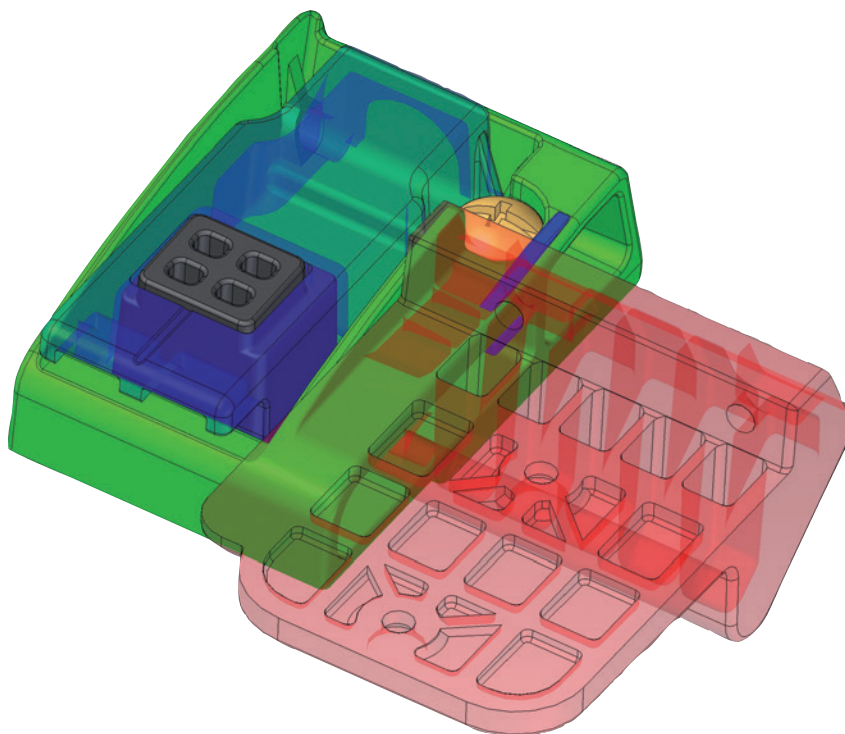


**AGROPLASTIC** nace con la misión de ofrecer productos inyectados en plástico con unos altos estándares de calidad, que nos han servido para fidelizar a nuestros clientes en sectores muy exigentes, como industria automovilística, productos agrícolas y material de construcción, entre otros.

Nuestro sistema de producción LEAN permite la optimización de toda la cadena productiva obteniendo una mayor competitividad en el mercado.

**AGROPLASTIC** was created with the mission of offering plastic injection moulded products with high standards of quality, which have allowed us to secure the loyalty of our clients in highly demanding sectors such as the automotive, farming products and construction materials industries, among others.

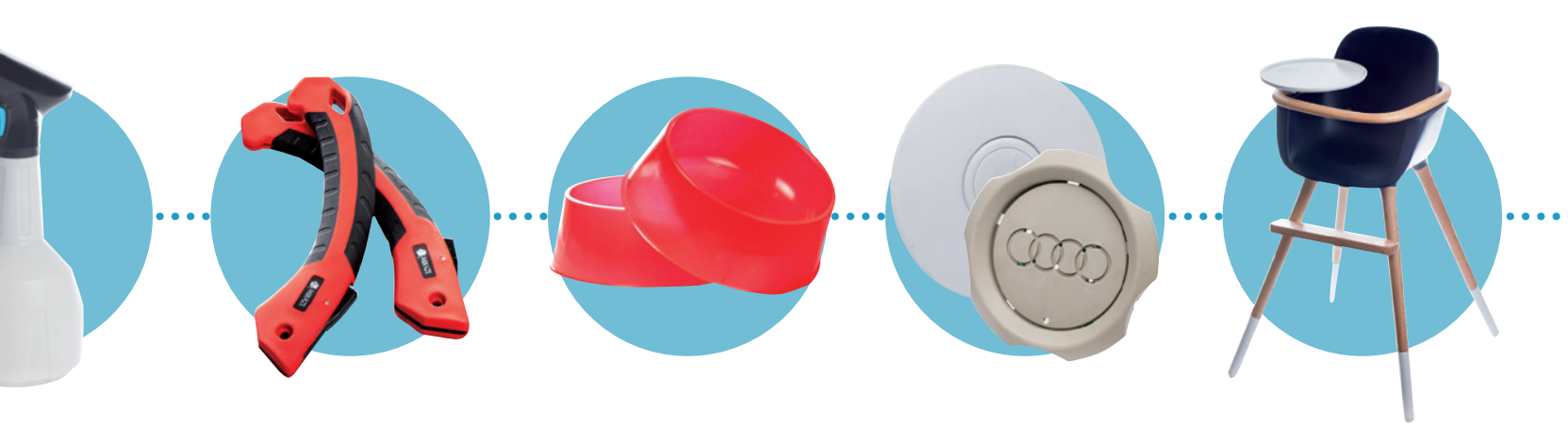
Our Lean Production system ensures the optimisation of the entire production chain, enhancing the competitiveness of our products on the market.



Máquina de inyección vertical  
Vertical injection moulding machine

*Gracias a nuestro proceso integrado (diseño, matricería, inyección y montaje) ofrecemos una ventaja competitiva a nuestros clientes, única en el mercado.*

*Through our integrated process (design, mould making, injection and assembly) we offer a competitive advantage to our clients that no other player on the market can offer.*



**VALOR AÑADIDO**

Nuestra planta de producción está formada por 13 inyectoras que van desde 60 hasta 480 toneladas, pudiendo realizar piezas de plástico que van desde el gramo hasta 1,5 kilogramos.

**ADDED VALUE**

Our production plant is equipped with 13 injection moulding machines, from 60 to 480 tonnes, capable of making plastic parts ranging from 1 g to 1.5 kg.



Valencia, SPAIN  
Email: [info@gruposanz.es](mailto:info@gruposanz.es)  
[www.gruposanz.es](http://www.gruposanz.es)