

PULMIC ANIMAL 16

Folleto Descriptivo

PULMIC®

Descripción breve

Descripción del Producto, Características y Detalles Técnicos

TAKE CONTROL

Grupo Sanz
info@gruposanz.es

DESCRIPCION DEL PRODUCTO:

Pulverizador manual con dosificador de 2 a 25 ml por dosis, para la aplicación de productos de salud animal.

Puede utilizarse en la dosificación y pulverización de vacunas para pollos en cajas.

Este pulverizador, único en el mercado, aumenta la eficacia en el tratamiento al pulverizar los productos desparasitantes con una dosis exacta.



CARACTERISTICAS:

- ▼ Dosificación entre 2ml a 25 ml
- ▼ Boquilla abanico azul 8003 (ISO 10.625) 80°
- ▼ Bomba con pistón de PRODUR
- ▼ Empuñadura y dosificador con juntas de viton
- ▼ Lanza de tubo de fibra de vidrio de 47 cm de longitud
- ▼ Sistema de agitación que garantiza homogeneidad de la vacuna.



PULMIC®
TAKE CONTROL



DOSIFICADOR PULMIC

- ▼ Regulación exacta de la dosis.
- ▼ Dosificador de alta precisión para la aplicación de líquidos.
- ▼ Entre 2 y 25 ml por accionamiento.
- ▼ Con total independencia de la presión de trabajo.
- ▼ Construido con materiales de última generación POM y juntas de Viton.
- ▼ Sencillo y robusto
- ▼ Exacto y preciso
- ▼ Sin mantenimiento



EL EMPLEO DE PULMIC ANIMAL 16 CON EL DOSIFICADOR PULMIC FACILITA LA OBTENCIÓN DE:

- ▼ Una mayor exactitud en los tratamientos y en consecuencia una mayor eficacia de la vacuna.
- ▼ Un máximo aprovechamiento del potencial de la vacuna.
- ▼ Mayor productividad.

PULMIC®
TAKE CONTROL



DETALLES TECNICOS

Capacidad Total (Lts)	16,95 Lts
Capacidad útil (Lts)	16 Lts
Pistón PRODUR	Sí
Material de Lanza	Fibra de Vidrio
Longitud de Lanza (cm)	47 cm
Longitud de Manguera (cm)	130 cm
Correas Acolchadas	Sí
Presión mínima de trabajo	1,5 bar
Juntas en dosificador	Vitón
Peso Neto Unit (KG)	3,75 Kg
Peso Bruto Unit (KG)	4,50 Kg
Dimensiones (mm)	435 x 185 x 620 mm
Unidades x Unidad Embalaje	1
Unidades Embalaje x M3	20
Agitador	Si

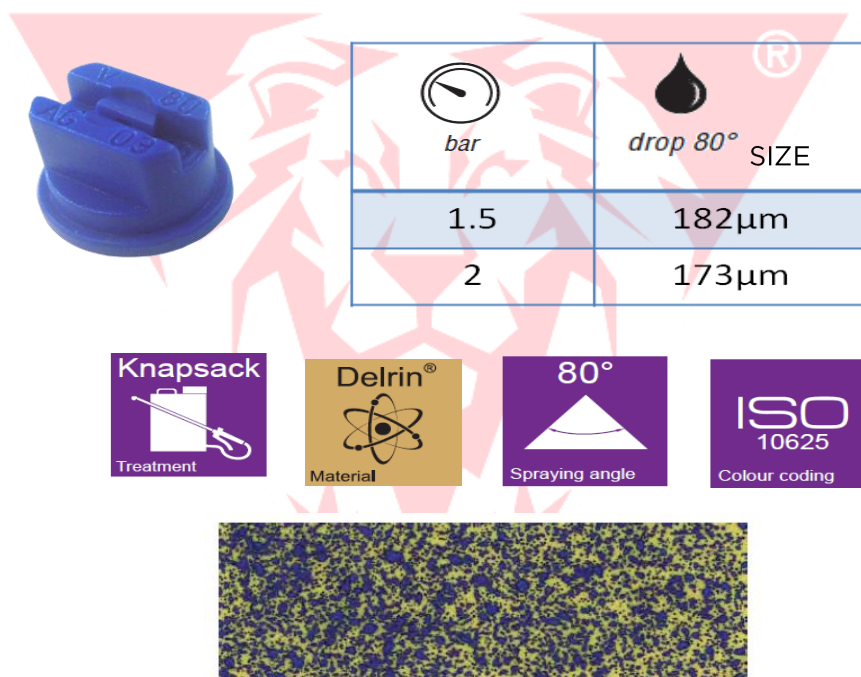
VENTAJAS:

- ▼ Dosificación de forma precisa de 2 a 25 ml
- ▼ Facilita y mejora las condiciones de trabajo
- ▼ Aumenta la eficacia de la vacuna
- ▼ Apto para mano de obra no cualificada.
- ▼ Rango de presión: de 1,5 hasta 2 bares (la diferencia de presión, no afecta a la dosis)

PULMIC®
TAKE CONTROL

DATOS TECNICOS DE LA PULVERIZACION:

Las diferentes aplicaciones, requieren tamaños de gotas determinados y específicos PULMIC ANIMAL 16 se suministra con boquilla de abanico azul (ISO 10625), de 80° de amplitud con tamaños de gota entre las 173 y las 182 μm , para una excelente distribución y cobertura de la vacuna.



¡PULMIC ANIMAL 16 es el dosificador de precisión para la aplicación DE VACUNAS pulverizadas en Pour-ON, Spray-On y Spot-ON!



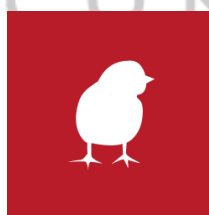
Calidad Europea



Diseño Patentado



Repuestos Garantizados



Avicultura



PULMIC
TAKE CONTROL



EJEMPLO VACUNACION EN AVICULTURA TIPO SPRAY-ON (COCCIDIOSIS)

Cálculo de la altura de trabajo de la boquilla, respecto a la caja:

Cálculo de la altura de trabajo:

Altura= ancho de caja/1.7 (1,7 = Coeficiente convertidor)

EJEMPLO:

Para una caja de 47cm Ancho x 16 cm Alto

Ancho = 47cm

47 cm / 1.7= 27.6 cm altura



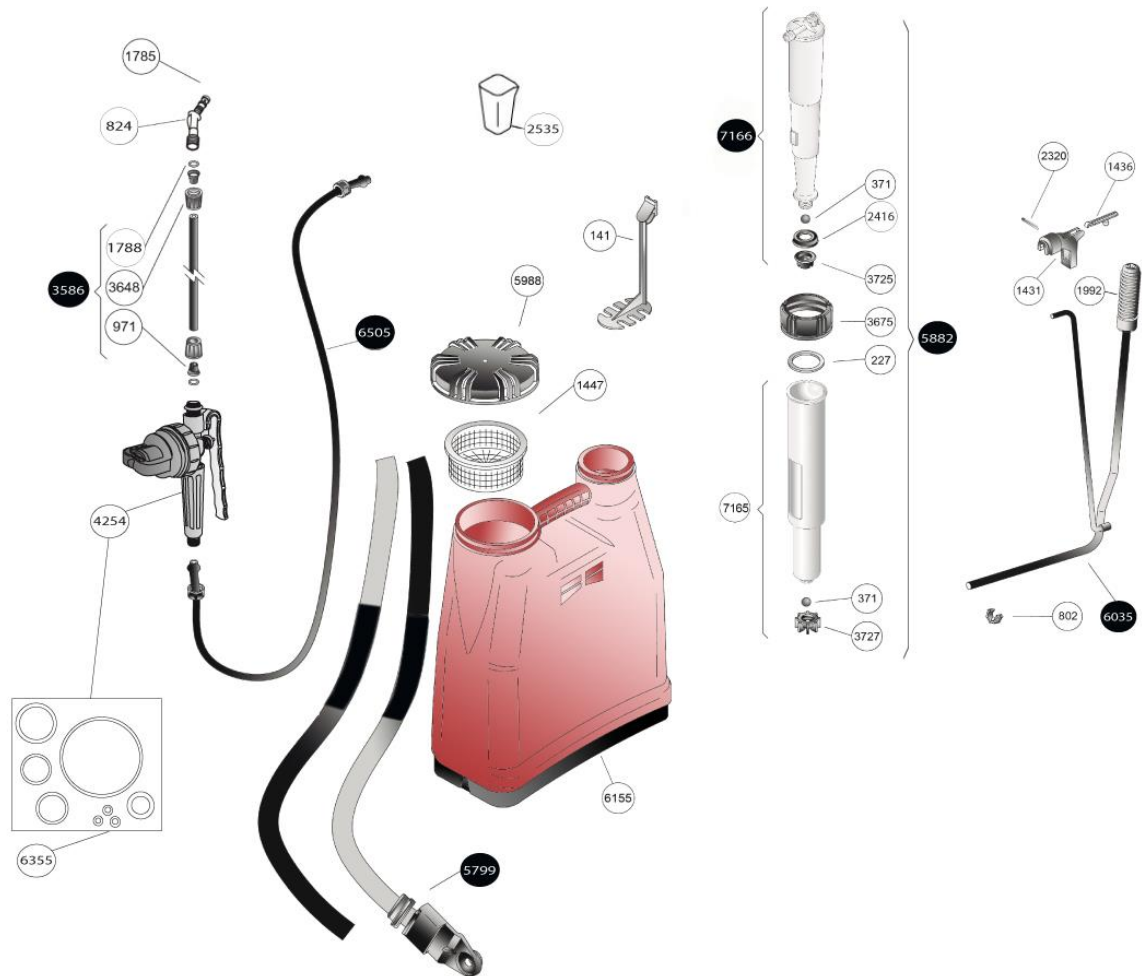
PULMIC®
TAKE CONTROL



PULMIC®
TAKE CONTROL



DESPIECE



ESPAÑOL	ENGLISH	FRANÇAIS	PORTUGUÊS	ESPAÑOL	ENGLISH	FRANÇAIS	PORTUGUÊS
141	AGITADOR	AGITATEUR	AGITADOR	3725	VÁLVULA CÁMARA RAPTOR	CHAMBER VALVE	VÁLVULA DA CAMARA
227	ARANDELA FIELTRO	LOCKING WASHER	ARANDELA FIELTRO	3727	VÁLVULA CILINDRO	CYLINDER VALVE	VÁLVULA CILINDRO
371	BOLA Ø 12,7 ACERO INOX.	STAINLESS STEEL BALL	BOLA INOX.	4254	DOSIFICADOR	DOSEUR	DOSADOR
802	CLIP PALANCA RAPTOR 12/16	LEVER CLIP	CLIP ALAVANCA RAPTOR 12/16	5799	CORREA	STRAP	CORREIA
824	CODO CON TÓRICA	ELBOW WITH TORIC	COTOVELO COM TORICA	5882	BOMBA COMPLETA PRODUR	COMPLETE PRODUR PUMP	BOMBA COMPLETA PRODUR
971	CONO Ø10	Ø10 CONE	CONE Ø10	5988	TAPA CARGA C/VÁLVULA	CHARGING CAP WITH VALVE	TAMPA CARGA COM VÁLVULA
1436	FIJADOR PALANCA BIELA	PISTON LEVER FIXER	BLOQUEIO ALAVANCA	6035	KIT PALANCA-BIELA C/MANGO	ROD-LEVER KIT	KIT ALAVANCA-BIELA COM PUNHO
1443	FILTRO (SOMBREIRO)	FILTER (HAT)	FILTRE	6155	DEPÓSITO COMPLETO RAPTOR 16	RAPTOR COMPLETE TANK	DEPÓSITO COMPLETO
1447	FILTRO CARGA 16 L	16 L TANK FILTER	16 L FILTRO CARREGA	6352	BOQUILLA ABANICO AZUL 80°	80° FAN BLUE NOZZLE	BICO VENTILADOR AZUL 80°
1785	JUNTA TÓRICA NBR 9X2,2	NBR TORIC GASKET	JOINT TORIQUE NBR	6354	CONJUNTO BOQUILLA AZUL 80°	80° FAN BLUE NOZZLE SET	CONJUNTO DE BICO VENTILADOR AZUL 80°
1788	JUNTA TÓRICA NBR 9,13 X 2,62	NBR TORIC GASKET	JOINT TORIQUE NBR	6355	KIT JUNTAS VITÓN DOSIF REPUESTO	DOSEUR VITON SPARE JOINT KIT	KIT DE PEÇAS SELOS DOSADOR
1992	MANGO PALANCA RAPTOR 16	RAPTOR LEVER GRIP	POIGNÉE LEVIER RAPTOR 12/16	6505	MANGUERA COMPLETA	COMPLETE HOSE	MANGUEIRA COMPLETA
2320	PASADOR MEDIA CAÑA 2,5X25	COTTER PIN 2.5X25	CHAVETA MEDIA CAÑA 2.5X25	7165	CILINDRO COMPLETO RAPTOR	COMPLETE CYLINDER	CILINDRO COMPLETE
2416	PISTON PRODUR	PRODUR PISTON	PISTON PRODUR	7166	CÁMARA COMPLETA PRODUR	COMPLETE CHAMBER	CÁMERA COMPLETA VITON
2535	PROBETA GRADUADA 250 CC	250 CC MEASURING TUBE	PROVETA GRADUADA 250 CC				
3586	TUBO FIBRA Ø10/63 CH C/TUERCAS	FIBER TUBE WITH NUTS	CANO COM PORCAS				
3675	TUERCA GUÍA	GUIDE LID	PORCA GUIA				